



HOJA DE GUÍA 2

ELEGIR LA CERTIFICACIÓN SQF CORRECTA

La elección de la certificación SQF correcta para su sitio depende de los objetivos de su empresa. El tipo de certificación puede ser impulsado por las necesidades/requisitos del comprador, la oportunidad de crear un programa de calidad e inocuidad alimentaria más sólido y/o el deseo de ser más competitivos en el mercado. Esta hoja de consejos fácil de seguir le brindará las herramientas que necesita para determinar los códigos SQF y la certificación más adecuados para su sitio.

OBJETIVOS DE APRENDIZAJE

- ENTIENDA LO QUE DETERMINA LA NECESIDAD DE UN CÓDIGO SQF EN PARTICULAR
- O DETERMINE CUAL(ES) CÓDIGO(S) Y CERTIFICACIÓN SQF SON APLICABLES A SU SITIO

ELEMENTOS APLICABLES DEL CODIGO

APARTADO A DE CUALQUIER CÓDIGO SQF

CONCEPTOS CLAVE

○ GFSI

GFSI fue lanzado por el Consumer Goods Forum en el año 2000. Esta organización está dirigida por más de 400 detallistas y fabricantes en todo el mundo. A través de un esfuerzo de colaboración, GFSI ha lanzado un conjunto de requisitos basados en los aportes de los principales expertos en alimentos del mundo para recopilar las mejores prácticas y aplicaciones de inocuidad alimentaria en toda la industria alimentaria.

○ RECONOCIMIENTO DE GFSI

Los programas de inocuidad alimentaria se evalúan de forma comparativa con el conjunto de requisitos compilados por GFSI. Estos requisitos son el marco de referencia para los Códigos SQF de Inocuidad alimentaria.



HOJA DE GUÍA 2

RESUMEN DE CÓDIGOS SQF DISPONIBLES

1. Fundamentos de SQF, Nivel Básico

Fundamentos de SQF, Nivel Básico es un código de nivel de acceso para empresas de alimentos y alimentos para mascotas, pequeñas o en desarrollo. El objetivo del Código de Fundamentos Nivel Básico es guiar a los sitios en la construcción de sus programas de inocuidad de alimentos. Este Código no es evaluado por GFSI.

Hay dos Códigos de Fundamentos de SQF Nivel Básico basados en áreas de la industria:

- a. Sector Primario
- b. Manufactura

2. Fundamentos de SQF, Nivel Intermedio

Los Fundamentos de SQF, Nivel Intermedio es el siguiente paso para las empresas de alimentos y alimentos para mascotas, pequeños o en desarrollo, que tienen un plan de Inocuidad alimentaria implementado, pero buscan mejorar aún más su programa. Este programa está basado en HACCP bajo lineamientos de CODEX, pero no es evaluado por GFSI.

Hay dos Códigos de Fundamentos de SQF, Nivel Intermedio basados en áreas de la industria:

- a. Sector Primario
- b. Manufactura

3. Códigos SQF de Inocuidad Alimentaria

Estos códigos basados en HACCP cubren las categorías de producción primaria, manufactura, almacenamiento y distribución, venta al detalle y material de empaque de alimentos. Estos códigos están aprobados por GFSI y proporcionan un marco de referencia, recursos y orientación para diseñar y construir un sistema robusto de inocuidad de alimentos.

Hay cinco códigos de inocuidad alimentaria de SQF:

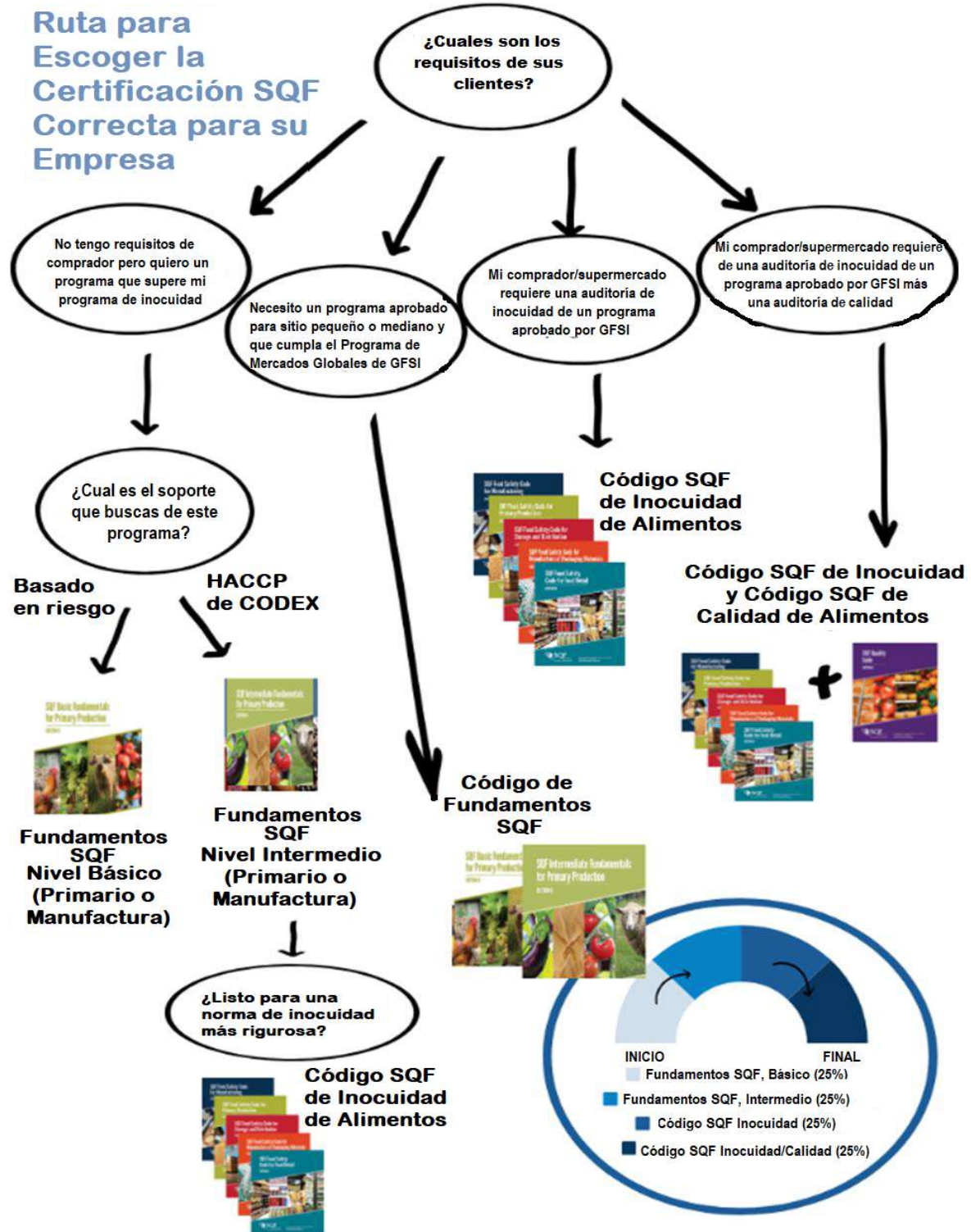
- a. Producción primaria
- b. Manufactura
- c. Almacenaje y Distribución
- d. Venta al detalle
- e. Fabricación de material de empaque de alimentos.

4. Código de Calidad SQF

Este Código es aplicable a todas las categorías del sector de alimentos (FSC) de SQF. Un sitio debe primero estar certificado bajo alguno de los Códigos SQF de Inocuidad Alimentaria antes de buscar la certificación del Código de Calidad. Este código no es evaluado por GFSI.



HOJA DE GUÍA 2





HOJA DE GUÍA 2

RECURSOS PERTINENTES

- Calendario de Jornadas de Información Instituto SQF
<https://www.sqfi.com/events/>
- Pasos para la certificación Instituto SQF
<https://www.sqfi.com/suppliers/certification-steps/>